

Smile



Satteldach	:	22°
Kniestock	:	2,25 m
Bebaute Fläche	:	98,30 m ²
Gesamt-wohnfläche	:	140,07 m ²
Gesamt-wohnfläche nach DIN 277	:	140,07 m ²
Nutzfläche	:	33,05 m ²

Das Urheberrecht an diesen Zeichnungen hat die Firma Planungsbüro Becker GmbH & Co.KG, Nidda – Eichelsdorf. Weiterverwendung nur mit schriftlicher Zustimmung und Zahlung der Kosten

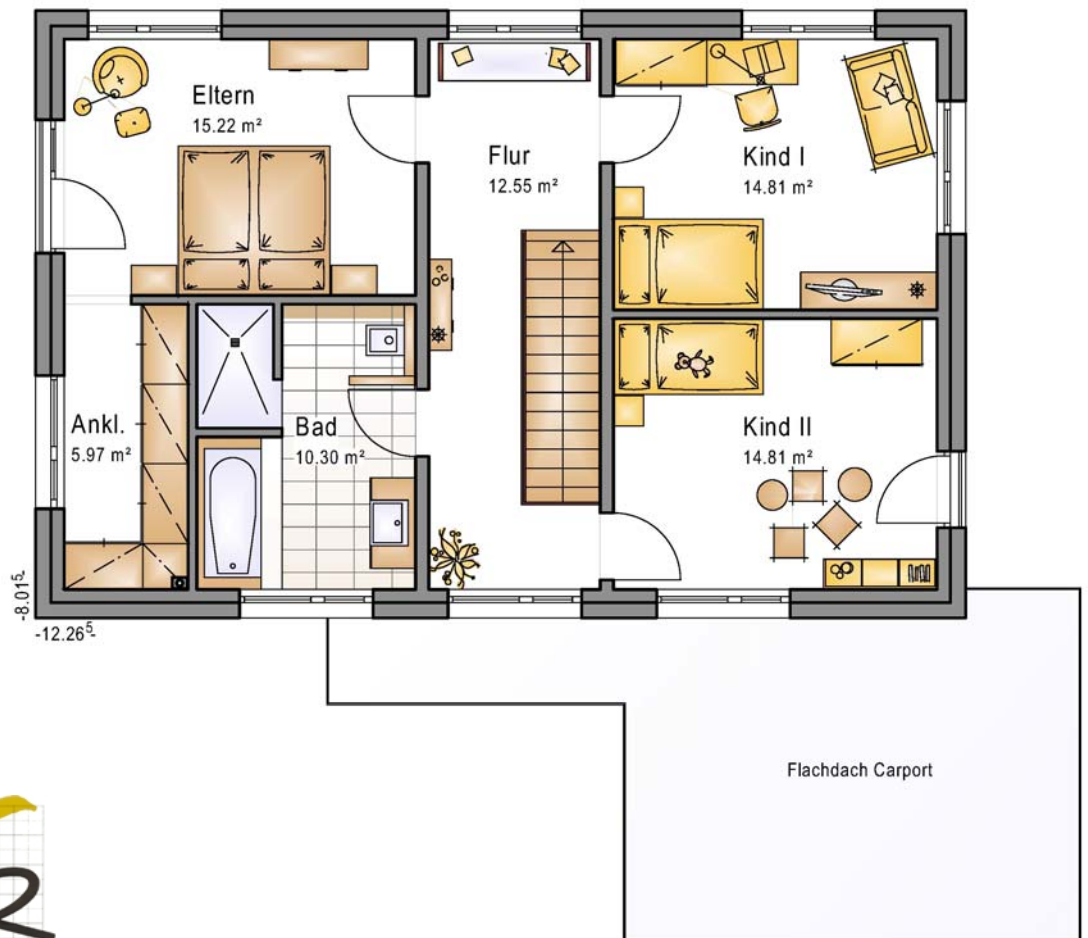


BECKER
PLANUNGSBÜRO

Smile



Obergeschoss



Das Urheberrecht an diesen Zeichnungen hat die Firma Planungsbüro Becker GmbH & Co.KG, Nidda – Eichelsdorf. Weiterverwendung nur mit schriftlicher Zustimmung und Zahlung der Kosten

BECKER
PLANUNGSBÜRO