

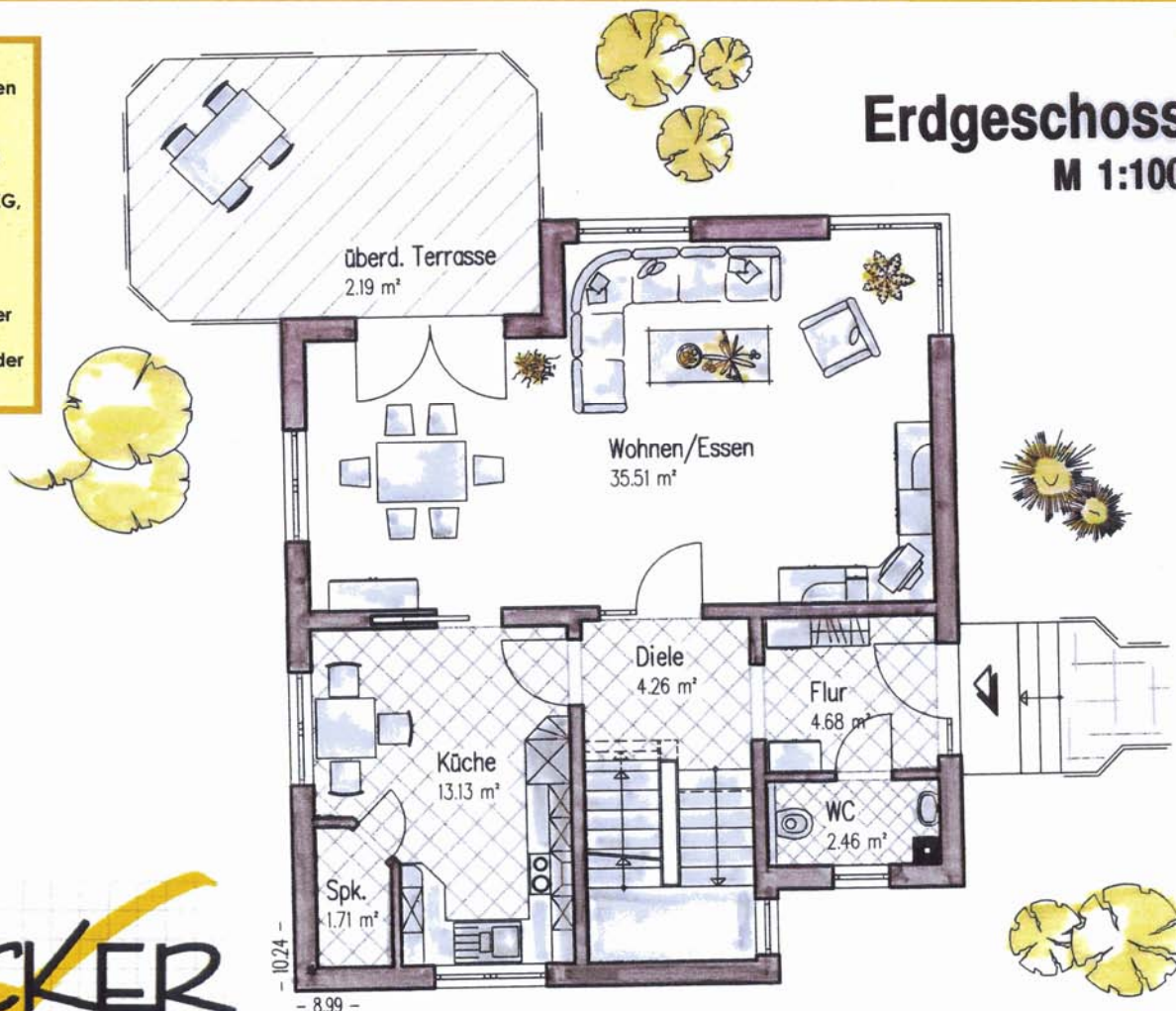
# Noblesse



Satteldach	:	38°
Kniestock	:	0,50 m
Bebaute Fläche	:	84,56 m <sup>2</sup>
Gesamt-wohnfläche	:	127,58 m <sup>2</sup>
Gesamt-wohnfläche nach DIN 277	:	117,13 m <sup>2</sup>
Nutzfläche Keller	:	63,59 m <sup>2</sup>

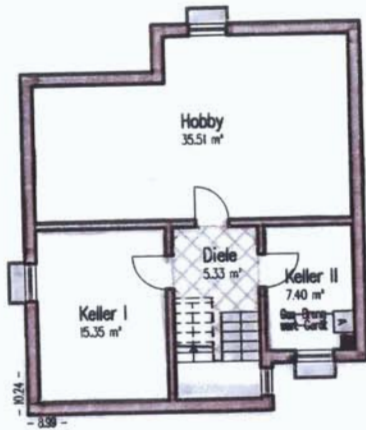
Das Urheberrecht an diesen Zeichnungen hat die Firma Planungsbüro Becker GmbH & Co.KG, Nidda – Eichelsdorf. Weiterverwendung nur mit schriftlicher Zustimmung und Zahlung der Kosten

## Erdgeschoss M 1:100



**BECKER**  
PLANUNGSBÜRO

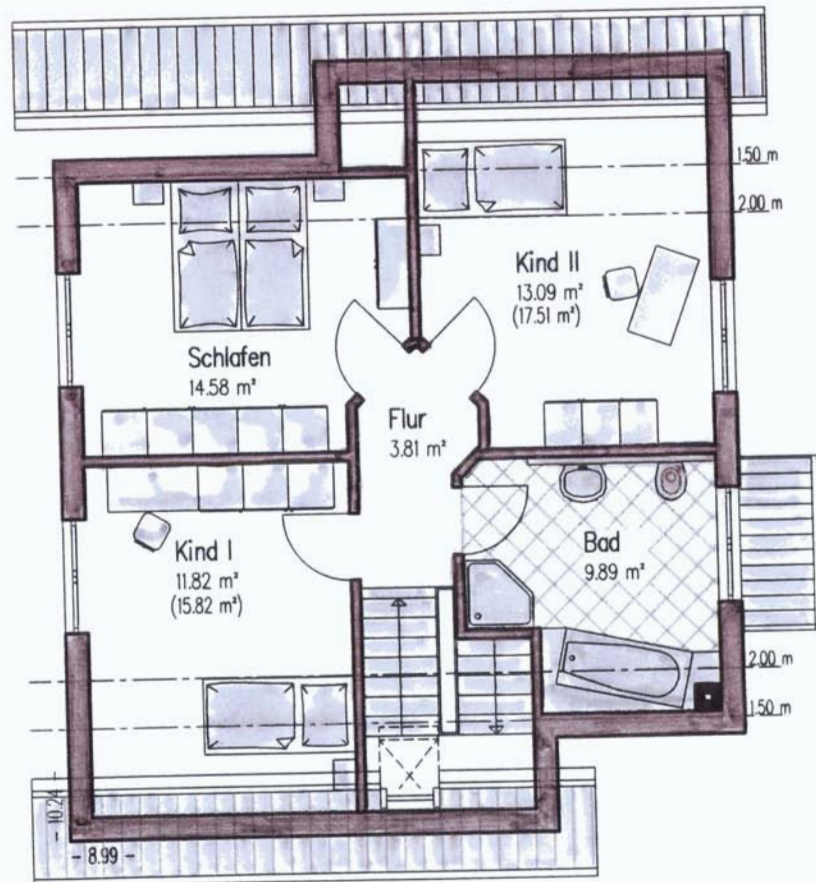
# Noblesse



**Kellergeschoss M 1:200**



## Dachgeschoss M 1:100



( ) Klammerwerte = tatsächliche Grundfläche

Das Urheberrecht an diesen Zeichnungen hat die Firma Planungsbüro Becker GmbH & Co.KG, Nidda - Eichelsdorf. Weiterverwendung nur mit schriftlicher Zustimmung und Zahlung der Kosten

**BECKER**  
PLANUNGSBÜRO